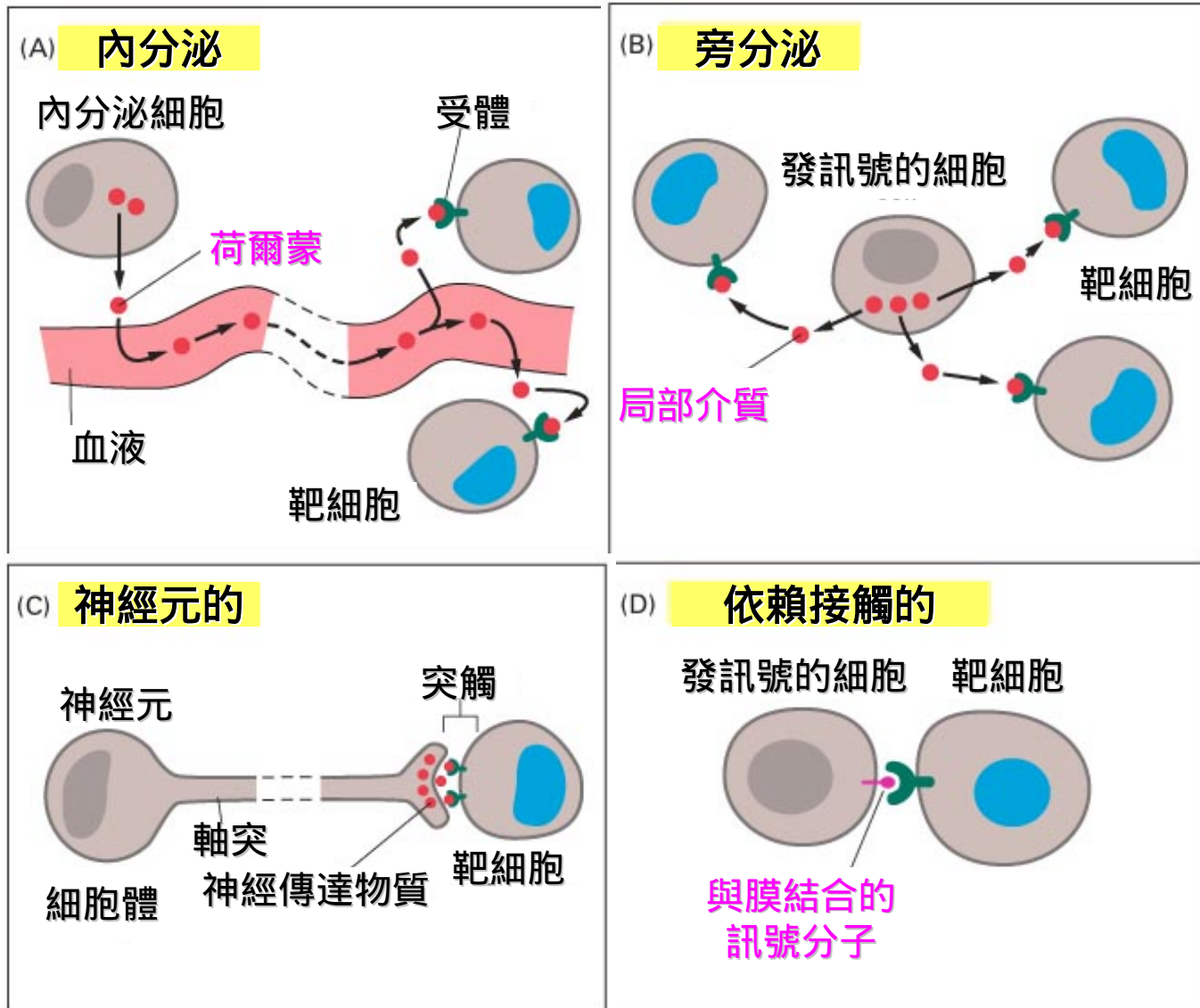


細胞運轉

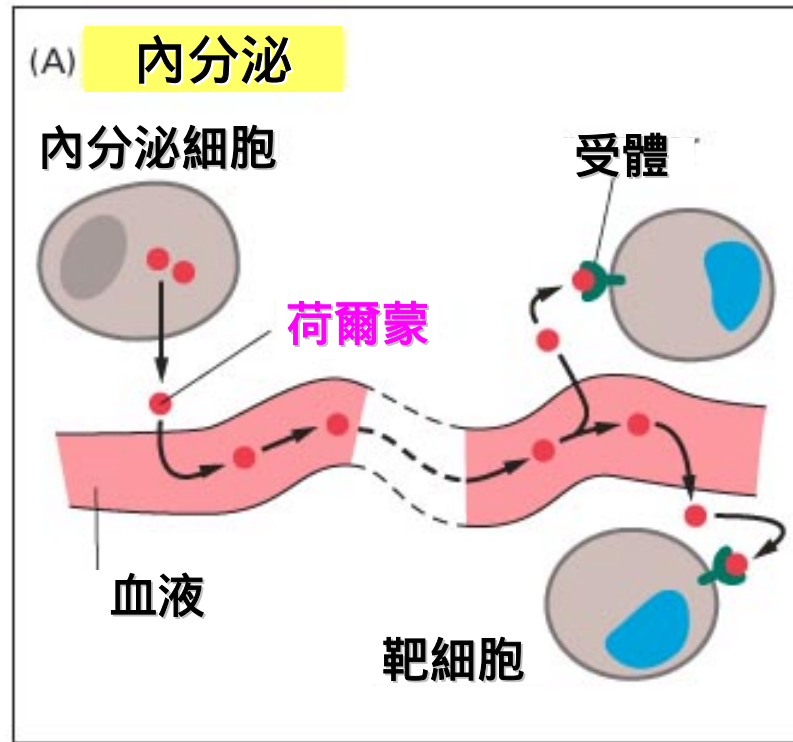
Cell Processes

細胞它們如何運轉

細胞信息傳遞的型式

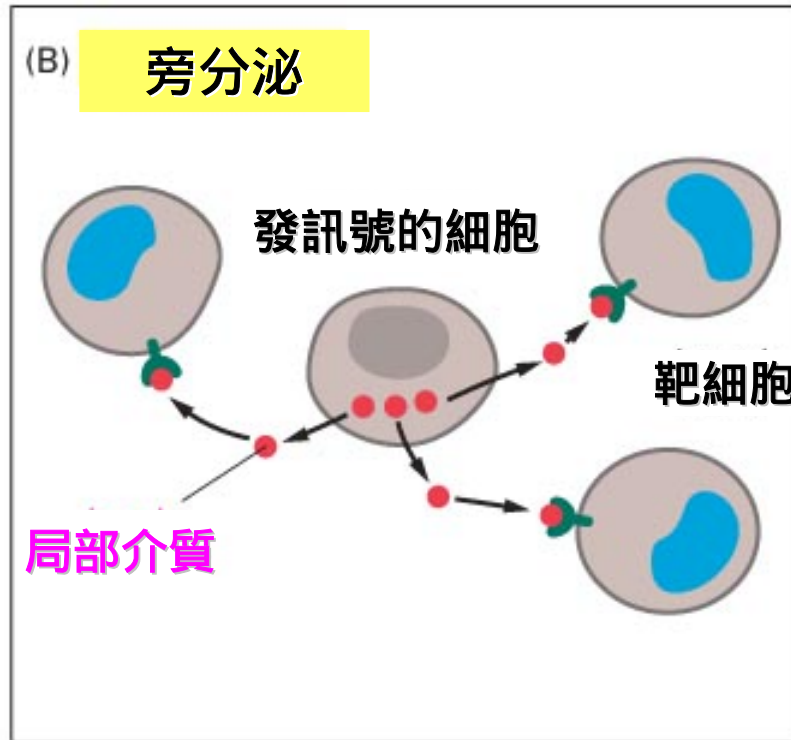


內分泌型



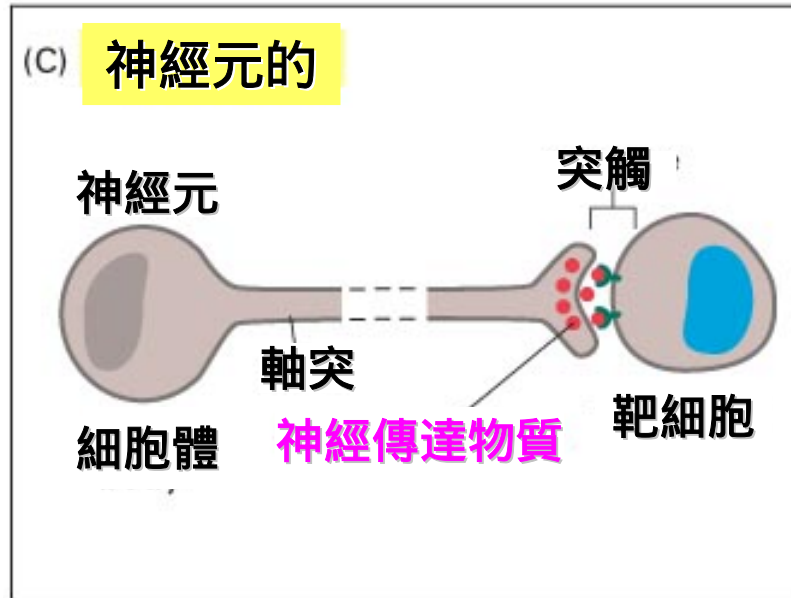
內分泌腺所製造的荷爾蒙分泌至血液循環中，遍佈全身

旁分泌型 (Paracrine)



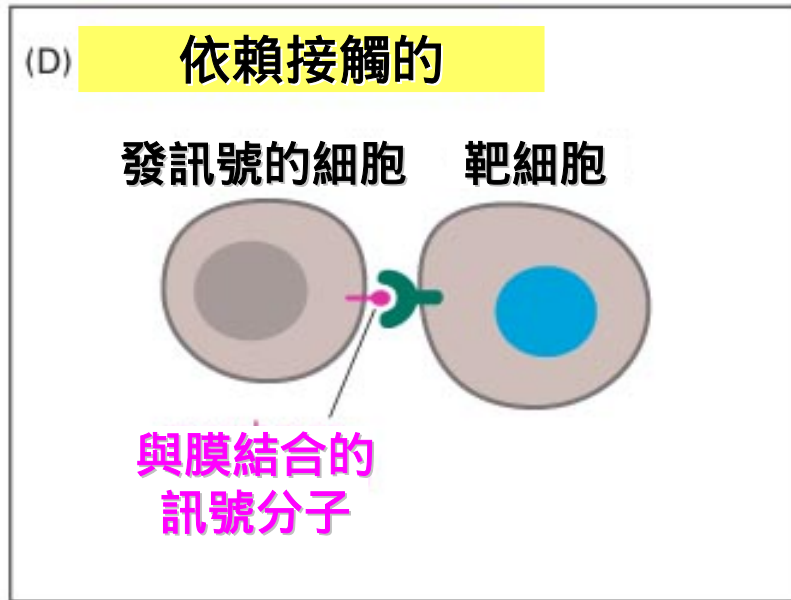
細胞釋放旁分泌型信號至細胞外，經由鄰近媒介物的傳遞，對鄰近局部的細胞產生作用。

神經傳導型



神經信號沿著軸突(axons)傳達至遠端的目標細胞

接觸型



接觸型信號必須為細胞和細胞的膜彼此直接接觸

細胞外的信號

